

# Intercambio de información sociosanitaria de Colorado

(Social Health Information Exchange, o por sus siglas en inglés SHIE)

## Trabajando juntos por la salud integral de las personas

Estamos creando un sistema que conecta a los habitantes de Colorado con la información que les permite avanzar hacia una salud integral.

### ¿QUÉ ES EL SHIE?

- El SHIE será para **las personas de Colorado** que enfrentan obstáculos a la hora de navegar por la atención sanitaria física, conductual y social.
- El SHIE será una **red de datos, perspectivas y recursos de salud social** que ayudará a todas las personas a comprender y acceder al mejor camino para obtener resultados de salud positivos.
- El SHIE transformará la forma en que los habitantes de Colorado acceden a una asistencia sanitaria asequible y de alta calidad gracias al poder de la conexión.

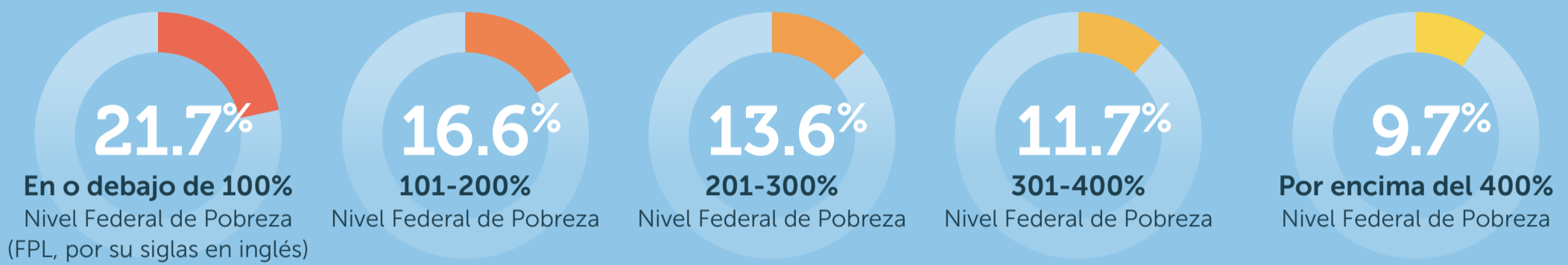
### ¿POR QUÉ SE REALIZA ESTE TRABAJO?

Según la Encuesta de Acceso a la Salud de Colorado de 2021, los habitantes de Colorado que tenían dificultades para pagar necesidades como la vivienda o la comida y los que no tenían cobertura sanitaria eran más propensos a informar de un peor estado de salud.



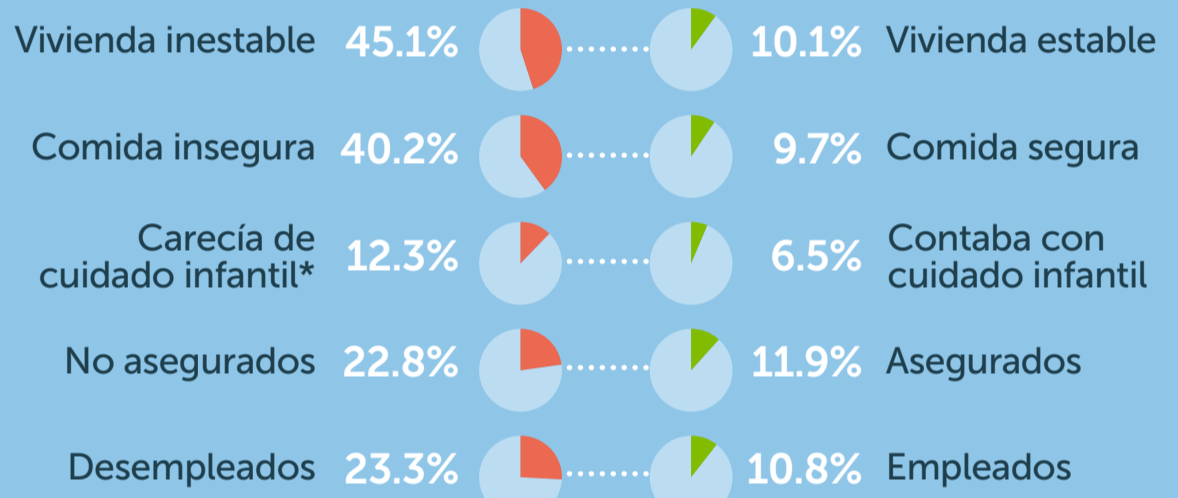
## ESTADO DE SALUD MONITOREADO DE CERCA EN RELACIÓN A LOS INGRESOS

Porcentaje de personas que declaran tener un estado de salud general regular o malo, por ingresos, 2021



### Las personas que Experimentaron Dificultades Sociales o Financieras Reportaron PEOR SALUD

Porcentaje de personas que declaran tener un estado de salud general regular o malo, 2021



\*Pregunta dirigida a padres/tutores de menores de 18 años.

### • CONECTANDO LOS PUNTOS

El SHIE conectará a personas, proveedores y comunidades con los recursos que necesitan para maximizar los resultados sanitarios.

Las personas comprenderán y tendrán un **acceso significativo** a las soluciones que mejor se adapten a sus necesidades sin tener que navegar por múltiples fuentes de forma independiente.

### • ELIMINANDO BARRIERS

El objetivo del SHIE es **eliminar los silos de la asistencia sanitaria que limitan la acción decidida**.

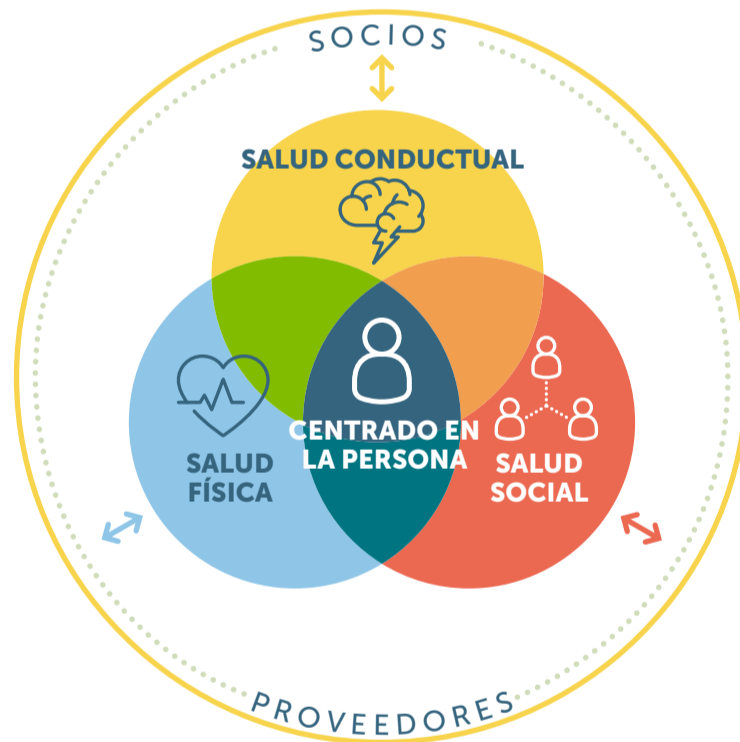
La facilidad de acceso es la fuerza motriz que informa el enfoque del SHIE para que **todos reciban un apoyo equitativo** en sus iniciativas.

### • CENTRÁNDOSE EN LA SALUD INTEGRAL DE LA PERSONA

El SHIE considerará la salud física, conductual y social como partes integrales del todo y **trabaja para abordarlas de forma holística** en todos los entornos sanitarios y sociales.

Esto **empodera a las personas** para abordar los diversos aspectos relacionados con su salud y bienestar con sus proveedores y servicios de apoyo.

Un enfoque holístico **empodera a los socios y proveedores** a reducir los esfuerzos ineficaces a la hora de ofrecer servicios y, en su lugar, cultivar resultados significativos y duraderos.



### ¿CÓMO FUNCIONARÁ EL SHIE?

El SHIE es un modelo que conecta los factores sociales que influyen en la salud con la atención sanitaria física y conductual del paciente. Independientemente de dónde busque atención el paciente, debe poder acceder o ser derivado a servicios que satisfagan sus necesidades de salud física, conductual y social.

El objetivo del SHIE es **reducir el tiempo que los profesionales dedican al papeleo y proporcionarles más información sobre sus pacientes**.

### ¿QUIÉN PARTICIPARÁ EN EL SHIE?

Los usuarios autorizados que accedan a la red segura del SHIE incluirán a personas y organizaciones que participen directamente en la atención integral a la persona. Entre los usuarios directos que acceden a los historiales de los pacientes/clientes, realizan evaluaciones de las necesidades sociales, remiten a los socios, gestionan la coordinación de la atención, etc., se pueden incluir:

- Organizaciones sanitarias (hospitales, atención primaria, salud conductual, etc.)
- Gestores de casos
- Organizaciones comunitarias (bancos de alimentos, proveedores de vivienda, etc.)
- Navegadores de pacientes
- Coordinadores asistenciales

Las personas y sus familias se beneficiarán del enfoque holístico de su atención.

La red del SHIE también puede ayudar a los expertos en salud pública, los responsables políticos y los investigadores a comprender mejor la salud de la población en su conjunto mediante el intercambio seguro de datos.



**OeHI**

Office of eHealth Innovation

## COMPROMÉTASE

Si está interesado en participar y conocer más sobre el SHIE, póngase en contacto con [gov\\_ask\\_oehi@state.co.us](mailto:gov_ask_oehi@state.co.us).